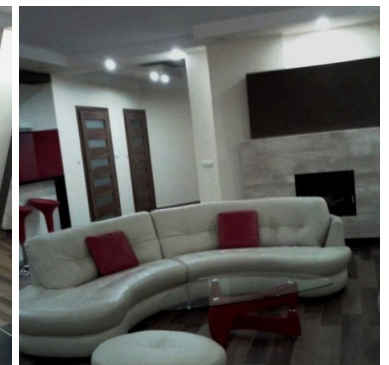
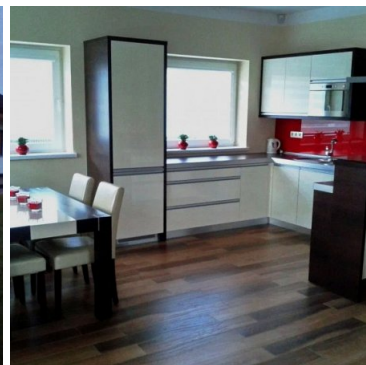
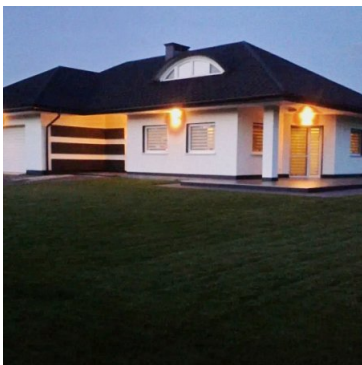


DOM NA SPRZEDAŻ

liczba pokoi: 4, pow. całkowita: 175,00 m², pow. działki: 1 100,00 m²,

Nowy Sącz, HELENA

Cena **2 300 000** zł



Prezentujemy nowoczesny, całkowicie umeblowany dom położony w cichej i spokojnej dzielnicy Nowego Sącza. Powierzchnia użytkowa wynosi 170 m² (po podłogach 250 m²). Na parterze znajduje się duży salon, otwarta kuchnia, aneks jadalny, pokój, łazienka i kotłownia. Na poddaszu użytkowym dwie sypialnie, duża łazienka i pomieszczenie o powierzchni 40m². Wszystkie media: prąd, gaz, woda miejska, woda prywatna, kanalizacja miejska. Ogrzewanie gazowe ustawiane sterownikiem radiowym w pełni zautomatyzowane, na dole podłogowe, na poddaszu grzejniki. Brama garażowa i brama wjazdowa na pilota. Dom posiada instalację alarmową i podpięty jest do całodobowego systemu ochrony. Materiały zastosowane do wykończenia są bardzo wysokiej jakości. Dom wykończony, odebrany i oddany do użytkowania w 2019 roku. Zapraszamy do zapoznania się z ofertą.

Symbol	5429	Rodzaj nieruchomości	DOM
Cena	2 300 000 PLN	Cena za m2	6 571 PLN
Województwo	MAŁOPOLSKIE	Powiat	Nowy Sącz
Gmina	Nowy Sącz	Miejscowość	Nowy Sącz
Dzielnica - osiedle	HELENA	Powierzchnia całkowita	175 m ²
Powierzchnia działki	1 100 m ²	Powierzchnia użytkowa	175 m ²
Rodzaj domu	WOLNOSTOJĄCY	Rodzaj budynku	DOM
Rok budowy	2019	Standard	IDEALNY
Liczba pokoi	4	Podpiwniczenie /piwnica	NIEPODPIWNICZONY
Energia elektryczna	JEST	Podłączony gaz	JEST
Rodzaj kanalizacji	MIEJSKA	Źródło wody	WODA MIEJSKA
Ogrodzenie	PEŁNE	Garaż	JEST
Ogródek	JEST	Taras	JEST
Nr Licencji	22309		



Magdalena Ojrzanowska

787101675
biuro@imperiumns.pl

Więcej ofert na stronie **www.imperiumns.pl**