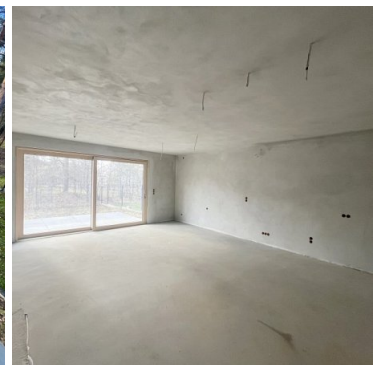
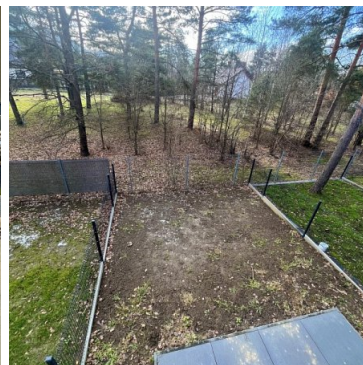
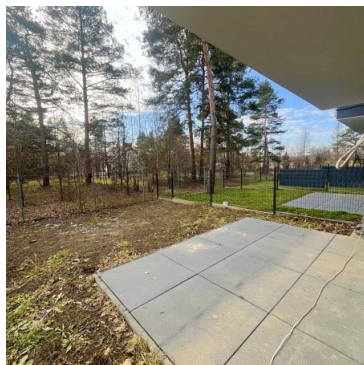


DOM NA SPRZEDAŻ

liczba pokoi: 4, pow. całkowita: 137,00 m², pow. działki: 200,00 m²,
Nowy Sącz, Gołąbkowice

Cena **850 000** zł



Biuro Nieruchomości **IMPERIUM** ma przyjemność zaprezentować wygodne domy w zabudowie szeregowej z garażem w bryle z dużymi przeszkleniami firmy FAKRO drewniano-aluminiowe oraz funkcjonalnym układem pomieszczeń. Domy w stanie deweloperskim o powierzchni 137 m² użytkowej oferowane są wraz z przynależnym ogródkiem i miejscem postojowym. Osiedle ogrodzone. Lokalizacja na uboczu, w cichym i spokojnym miejscu, jednocześnie bardzo blisko centrum oraz wszelkich punktów użyteczności publicznej. Media: ogrzewanie gazowe, woda, kanalizacja miejska, prąd.

Rozkład budynków:

PARTER:

- wiatrołap o powierzchni **5,17** m²
 - komunikacja o powierzchni **10,90** m²
 - kuchnia połączona z przestronnym salonem połączonym z wyjściem na taras o powierzchni **33,5** m²
 - łazienka z miejscem przeznaczonym na kabinę prysznicową o powierzchni **2,53** m²
 - garaż o powierzchni **19,97** m²
- na całym parterze ogrzewanie podłogowe

PIĘTRO:

- komunikacja o powierzchni **12,97** m²
- sypialnia o powierzchni **8,81** m²
- sypialnia o powierzchni **8,73** m²
- sypialnia o powierzchni **16,50** m²
- łazienka o powierzchni **5,22** m²
- garderoba o powierzchni **2,04** m²
- balkon

Dodatkowe informacje:

- indywidualne ogródki i balkony nadające się idealnie na spędzanie wolnego czasu z dziećmi i bliskimi.
- do domu przynależny własny garaż
- elegancki desing

Domy oddane w stanie deweloperskim

Wykończenie:

- drzwi antywłamaniowe
- drzwi garażowe
- każdy budynek posiada instalacje alarmową
- gładzie w każdym pomieszczeniu
- ogrzewanie podłogowe na parterze, natomiast na piętrze w korytarzu i łazience
- budynek o bardzo dobrej termoizolacji
- okna PCV 3 komorowe drewniano-aluminiowe firmy FAKRO z ciepłym montażem
- ogrzewanie gazowe piec 2 funkcyjny.
- wykończenie zewnętrzne tynk silikonowy, na balkonach barierki chromowane
- pokrycie dachowe Aquapanel Mikrofała
- pustak ceramiczny o wysokiej izolacji akustycznej i termicznej Wienerberger Porotherm 25/37.5 AKU
- instalacja elektryczna przystosowana na potrzeby montażu systemu inteligentnego domu
- teren osiedla będzie ogrodzony i objęty dozorem wizyjnym. Zastosowanie tych rozwiązań pozwoli znacząco podnieść poziom bezpieczeństwa mieszkańców oraz ich mienia.

Lokalizacja:

W pobliżu znajduje się dużo sklepów spożywczych i usługowych, restauracja, szkoła podstawowa, przychodnia, kościół, apteka, hala sportowa, pływalnia, skatepark oraz galeria Trzy Korony. Dojazd do Rynku nie zajmuje więcej niż 8 minut. Cisza, spokój możliwość biernego i aktywnego wypoczynku blisko las, ścieżki spacerowo rowerowe liczące 5 kilometrów długości, które są idealnym miejscem dla osób lubiących wycieczki rowerowe oraz spacer z dziećmi i poranny jogging wśród zieleni.

Atutem tej nieruchomości jest bardzo dobra komunikacja, zapewniająca szybki i wygodny dostęp do całej infrastruktury.

Jeśli poszukujesz wymarzonego domu ta oferta jest dla Ciebie.

W razie jakichkolwiek pytań skontaktuj się z nami.

ZAPRASZAMY

Symbol	7295	Rodzaj nieruchomości	DOM
Cena	850 000 PLN	Województwo	MAŁOPOLSKIE
Powiat	Nowy Sącz	Gmina	Nowy Sącz
Miejscowość	Nowy Sącz	Dzielnica - osiedle	Gołąbkowice
Powierzchnia całkowita	137 m ²	Powierzchnia działki	200 m ²
Powierzchnia użytkowa	137 m ²	Rodzaj domu	SZEREGOWIEC ŚRODKOWY
Rodzaj budynku	DOM	Rok budowy	2022
Standard	IDEALNY	Liczba pokoi	4
Liczba pięter [wliczając parter]	1	Podpiwniczenie /piwnica	NIEPODPIWNICZONY
Energia elektryczna	JEST	Podłączony gaz	JEST
Podłączony wodociąg	JEST	Podłączona kanalizacja	JEST
Rodzaj kanalizacji	MIEJSKA	Źródło wody	WODA MIEJSKA
Alarm	JEST	Ogrodzenie	PEŁNE
Garaż	JEST	Ogródek	JEST
Balkon	JEST	Taras	JEST
Nr Licencji	22309		



Magdalena Ojrzanowska

787101675
biuro@imperiumns.pl

Więcej ofert na stronie www.imperiumns.pl