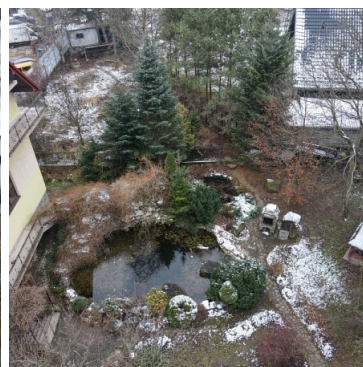


LOKAL NA SPRZEDAŻ

pow. całkowita: 763,00 m², pow. działki: 1 000,00 m²,
Świniarsko

Cena **1 100 000** zł



Biuro Nieruchomości **IMPERIUM** ma przyjemność zaprezentować do sprzedaży Budynek produkcyjno-usługowy z częścią biurowo-socjalną wraz z przylegającą wiatą magazynową z elementów stalowych, przystosowany do działalności produkcyjno-usługowej w miejscowości Świniarsko koło Nowego Sącza..

Nieruchomość według planu zagospodarowania przestrzennego leży w terenach obiektów produkcyjnych, składów, magazynów, produkcji budowlanej, tartaków, warsztatów mechanicznych i samochodowych.

Budynek jest w dobrym stanie technicznym. Działka uzbrojona w przyłączy energetyczne i kanalizację, zasilanie w wodę z własnego ujęcia (studnia), ogrzewanie na paliwo stałe.

Pawilon warsztatowo-biurowy przystosowany do działalności produkcyjno-usługowej. Budynek z lat 80-tych, murowany, piętrowy z użytkowym poddaszem, niepodpiwniczony trzy kondygnacyjny, wzniesiony metodą

tradycyjną, murowany z materiałów ceramicznych z zastosowaniem elementów żelbetowych, dach pokryty blacha dachówka. Budynek obejmuje część biurowo-socjalna, część produkcyjną i magazynową. Możliwość dokupienia budynku warsztatowo-biurowy o powierzchni całkowitej 570m², wiata o powierzchni 393 m², działka o powierzchni 11 arów.

Nieruchomość składa się z

PARTER:

1. pomieszczenie warsztatowe 188,17m²
2. klatka schodowa 18,80 m²

RAZEM PARTER 206,97 m²

PIĘTRO:

1. klatka schodowa 13,01 m²
2. korytarz 8,05 m²
3. pomieszczenie 18,06 m²
4. łazienka 9,77 m²
5. pomieszczenie 153,92 m²

PIĘTRO RAZEM 202,81 m²

PODDASZE:

1. pomieszczenie socjalne 17,92m²
2. pomieszczenie 78,61m²
3. pomieszczenie 23,02m²

PODDASZE RAZEM 119,55 m²

STRYCH

- 1. pomieszczenie 9,61 m²**
- 2. pomieszczenie 6,63 m²**
- 3. pomieszczenie 10,61 m²**

STRYCH RAZEM 26,85 m²

PODDASZE RAZEM 119,55m²

Cała powierzchnia 556,18 m²

Wiata o powierzchni 393m²

- Powierzchnia całkowita działki: 10 arów

- Duży parking.

Jeśli jesteś zainteresowany/a tą ofertą lub masz pytania, prosimy o kontakt. To może być szansa na stworzenie czegoś wyjątkowego.

Szczegółowych informacji udzielimy telefonicznie.

Zapraszamy inwestorów do bliższego zapoznania się z ofertą.

Symbol	7278	Rodzaj nieruchomości	LOKAL
Rodzaj transakcji	SPRZEDAŻ	Rodzaj rynku	WTÓRNY

Cena	1 100 000 PLN	Województwo	MAŁOPOLSKIE
Powiat	nowosądecki	Gmina	Chelmiec
Miejscowość	Świniarsko	Położenie	POD MIASTEM
Powierzchnia działki	1 000 m ²	Kształt działki	KWADRAT
Powierzchnia użytkowa	556 m ²	Powierzchnia produkcyjna	207 m ²
Powierzchnia biurowa	556 m ²	Forma własności działki	WŁASNOŚĆ
Rodzaj lokalu / przeznaczenie	UŻYTKOWY, BIUROWY, warsztatowy, magazynowy	Typ lokalu/umiejscowienie	BUDYNEK WOLNOSTOJĄCY, MAGAZYNOWY, HALA, MIESZKANIE DO ADAPTACJI
Rodzaj budynku	ODDZIELNY OBIEKT, BIUROWIEC	Rok budowy	1980
Standard	DOBRY	Konstrukcja budynku	TRADYCYJNA
Droga dojazdowa	ASFALTOWA	Rodzaj nawierzchni	PŁYTY BETONOWE, ASFALTOWA - KOSTKA
Liczba pięter [wliczając parter]	4	Ilość kondygnacji	3
Liczba pomieszczeń	10	Źródło c.w.	PIEC WĘGLOWY, BOJLER ELEKTRYCZNY
Ogrzewanie	PIECE WĘGLOWE	Energia elektryczna	JEST
Napięcie 400V (siła)	JEST	Podłączony gaz	NIE MA
Podłączony wodociąg	JEST	Podłączona kanalizacja	JEST
Rodzaj kanalizacji	MIEJSKA	Źródło wody	STUDNIA
Klimatyzacja	NIE MA	Alarm	NIE MA
Wideofon	NIE MA	Ochrona	NIE MA
Monitoring	NIE MA	Drzwi antywłamaniowe	NIE MA
Rolety antywłamaniowe	NIE MA	Domofon	NIE MA
Okna antywłamaniowe	NIE MA	Rodzaj okien	DREWNIANE
Parking TIR	JEST	Garaż	JEST
Hala garażowa	JEST	Rampa	NIE MA
Witryna	NIE MA	Udogodnienia dla inwalidów	NIE MA
Nr Licencji	22309	Stan budynku	DOBRY
Wysokość hali [m]	6.00	Kraty w oknach	NIE MA

Osobne WC

JEST



Renata Golonka

88-19-19-119
biuro@imperiumns.pl

Więcej ofert na stronie **www.imperiumns.pl**