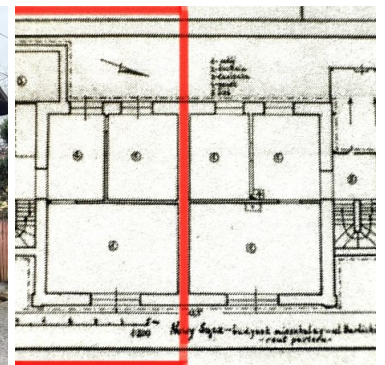


DOM NA SPRZEDAŻ

liczba pokoi: 2, pow. całkowita: 50,00 m², pow. działki: 270,00 m²,

Nowy Sącz, Przydworcowe

Cena **485 000** zł



Biuro nieruchomości **Imperium** ma przyjemność zaprezentować na sprzedaż parterowy dom w zabudowie bliźniaczej w miejscowości Nowy Sącz, w atrakcyjnej i spokojnej dzielnicy Stara Kolonia. Budynek o powierzchni 50m² z użytkowym poddaszem, częściowo podpiwniczony, usytuowany na działce 2,70ar.

Na parterze znajdują się: przedpokój, 2 pokoje, łazienka z ubikacją oraz duża kuchnia. Na poddaszu znajdują się pomieszczenie strychowe z dużym potencjałem do adaptacji oraz pokój letni. Na działce znajduje się duży, blaszany garaż oraz drewniana altana. Budynek ogrodzony.

Dostępne media: woda, kanalizacja, prąd, gaz.

Wielkim atutem jest lokalizacja domu - zaledwie 5 min pieszo zajmuje droga na PKP, MPK.

W pobliżu są szkoły, żłobek, kościół, przychodnia.

Serdecznie zapraszamy do prezentacji nieruchomości!!

Symbol	7271	Rodzaj nieruchomości	DOM
Cena	485 000 PLN	Województwo	MAŁOPOLSKIE
Powiat	nowosądecki	Gmina	Nowy Sącz
Miejscowość	Nowy Sącz	Dzielnica - osiedle	Przydworcowe
Powierzchnia całkowita	50 m ²	Powierzchnia działki	270 m ²
Powierzchnia użytkowa	44 m ²	Rodzaj domu	PÓŁ BLIŹNIAKA
Rodzaj budynku	DOM	Rok budowy	1920
Standard	DO REMONTU	Liczba pokoi	2
Liczba pięter [wliczając parter]	1	Podpiwniczenie /piwnica	PODPIWNICZONY
Energia elektryczna	JEST	Podłączony gaz	JEST
Podłączony wodociąg	JEST	Podłączona kanalizacja	JEST
Rodzaj kanalizacji	MIEJSKA	Źródło wody	WODA MIEJSKA
Alarm	NIE MA	Ogrodzenie	PEŁNE
Garaż	JEST	Ogródek	JEST
Balkon	NIE MA	Taras	NIE MA
Nr Licencji	22309		



Kamila Brzęczek

666194488
biuro@imperiumns.pl

Więcej ofert na stronie www.imperiumns.pl