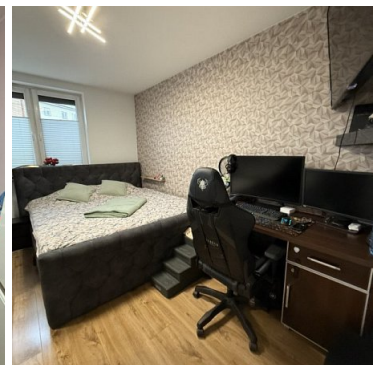
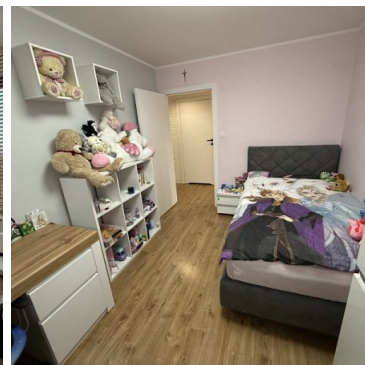
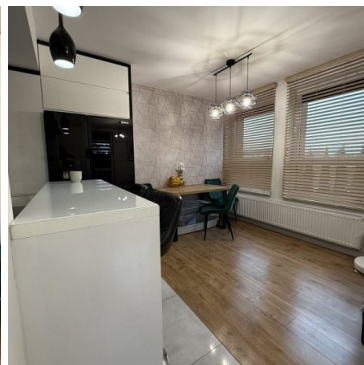


MIESZKANIE NA SPRZEDAŻ

liczba pokoi: 3, pow. całkowita: 64,01 m²,

Nowy Sącz, Nawojowska

Cena **649 000** zł



Przedmiotem sprzedaży biura nieruchomości **IMPERIUM** jest nowoczesny apartament o powierzchni **64,01m²** znajdujący się w Nowym Sączu.

Budynek wyposażony w windę dojeżdżającą z parkingu podziemnego na najwyższe piętro, z którego dodatkowo można wyjść schodami na dach, gdzie znajduje się taras ogólnodostępny dla mieszkańców z przepięknym widokiem na całe miasto.

Mieszkanie narożne, położone jest na wschodnim skrzydle bloku, w związku z czym słońce świeci od wczesnych godzin porannych, co sprawia, że mieszkanie jest ciepłe i jasne.

Atutem mieszkania jest przede wszystkim rozkład pomieszczeń, gdyż składa się z:

- salonu z aneksem kuchennym z dużym granitowym blatem roboczym oraz wyjściem na taras,

- 2 sypialnie,
- dużej łazienki wyposażonej w wannę oraz prysznic .
- szeroki przedpokój z lustrami

Na oknach zamontowane są rolety antywłamaniowe .

Mieszkanie bezczynszowe, jedyne stałe opłaty to eksploatacja wraz funduszem mieszkaniowym.

Dodatkowo prąd, woda i gaz według zużycia. Ogrzewanie gazowe indywidualne z piecykiem gazowym znajdującym się w łazience.

Niskie koszty utrzymania, wysoki komfort mieszkania.

Możliwość zakupu miejsca postojowego w garażu podziemnym . Dodatkowo do miejsca postojowego jest przynależna komórka lokatorska oraz dostęp do prądu bezpośrednio z panelu elektrycznego mieszkania.

Budynek razem z miejscami postojowymi ogrodzony bramą na pilota i monitoringiem.

Blok w bezpiecznym i cichym miejscu w odległości 3 min od przystanku autobusowego i 5 minut od szkoły podstawowej. W pobliżu piekarnia, sklep osiedlowy, apteka, przedszkole , szkoła.

Mieszkanie dostępne od zaraz. Cena do negocjacji.

Osoby zainteresowane zapraszam do kontaktu telefonicznego i do prezentacji.

Symbol	7256	Rozkład mieszkania	DWUSTRONNE
Stan budynku	BARDZO DOBRY	Rodzaj nieruchomości	MIESZKANIE
Rodzaj transakcji	SPRZEDAŻ	Status	oferta aktualna
Rodzaj rynku	WTÓRNY	Nieruchomość dostępna od	20.11.2024
Cena	649 000 PLN	Miejscowość	Nowy Sącz
Dzielnica - osiedle	Nawojowska	Powierzchnia całkowita	64 m ²
Powierzchnia użytkowa	64 m ²	Rodzaj mieszkania	APARTAMENT
Rodzaj budynku	APARTAMENTOWIEC	Rok budowy	2018
Standard	IDEALNY	Typ kuchni	ANEKS KUCHENNY
Liczba pokoi	3	Parter	TAK
Umeblowanie	PEŁNE	Winda w nieruchomości	JEST
Rodzaj kanalizacji	MIEJSKA	Źródło wody	WODA MIEJSKA
Osiedle zamknięte	JEST	Rodzaj okien	PLASTIKOWE

Garaż	JEST	Ogródek	JEST
Balkon	JEST	Taras	JEST
Nr Licencji	22309		



Kamila Brzączek

666194488
biuro@imperiumns.pl

Więcej ofert na stronie www.imperiumns.pl