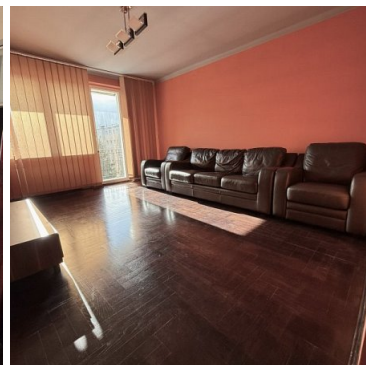


MIESZKANIE NA SPRZEDAŻ

liczba pokoi: 2, pow. całkowita: 50,95 m²,
Nowy Sącz, Przydworcowe

Cena **370 000** zł



Biuro nieruchomości **IMPERIUM** ma przyjemność zaprezentować Państwu przestronne dwu pokojowe mieszkanie o powierzchni 50,95 m² położone na 4 piętrze w IV piętrowym bloku na osiedlu Przydworcowym. Mieszkanie posiada duży salon z wyjściem na balkon oraz drugi pokój, łazienkę, przedpokój, bardzo funkcjonalną kuchnię z meblami na wymiar oraz piwnicę o powierzchni około 6m². Podłogi w całym mieszkaniu są pokryte pięknym parkietem w łazience są płytki. W mieszkaniu do Państwa dyspozycji pozostają wszystkie meble widoczne na zdjęciu, meble w kuchni ze sprzętem AGD. Rewelacyjna lokalizacja w pobliżu uczelnie, przychodnia, szkoła, kościół, przystanek MPK.

Serdecznie polecamy.

Zapraszamy na prezentację nieruchomości!

Symbol	7250	Rozkład mieszkania	DWUSTRONNE
Stan budynku	DOBRY	Rodzaj nieruchomości	MIESZKANIE
Rodzaj transakcji	SPRZEDAŻ	Status	oferta aktualna
Rodzaj rynku	WTÓRNY	Nieruchomość dostępna od	02.11.2024
Cena	370 000 PLN	Miejscowość	Nowy Sącz
Dzielnica - osiedle	Przydworcowe	Powierzchnia całkowita	51 m ²
Powierzchnia użytkowa	51 m ²	Rodzaj mieszkania	TYPOWE
Rodzaj budynku	BLOK	Rok budowy	1980
Standard	BARDZO DOBRY	Typ kuchni	Z OKNEM, ODDZIELNA
Liczba pokoi	2	Piętro	4
Umeblowanie	PEŁNE	Winda w nieruchomości	NIE MA
Rodzaj kanalizacji	MIEJSKA	Źródło wody	WODA MIEJSKA
Osiedle zamknięte	NIE MA	Rodzaj okien	PLASTIKOWE
Garaż	NIE MA	Ogródek	NIE MA
Balkon	JEST	Taras	NIE MA
Nr Licencji	22309	Ilość piwnic	1



Kamila Brzączek

666194488

biuro@imperiumns.pl

Więcej ofert na stronie **www.imperiumns.pl**