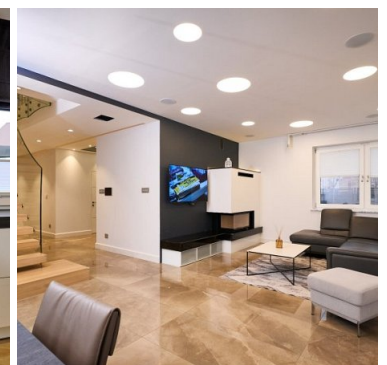
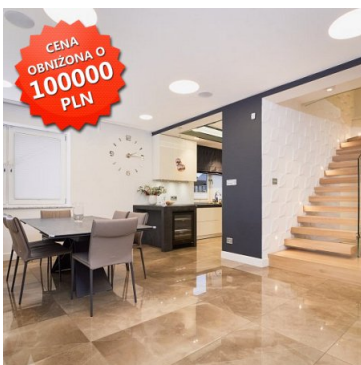


DOM NA SPRZEDAŻ

liczba pokoi: 4, pow. całkowita: 234,00 m², pow. działki: 871,00 m²,

Nowy Sącz

Cena **2 500 000** zł



Biuro **IMPERUM** nieruchomości ma przyjemność zaprezentować na sprzedaż piękną willę w urokliwej dzielnicy Nowego Sącza .

Ten przepięknie wykończony dom w Nowym Sączu , daje idealną możliwość na połączenie spokojnego życia w otoczeniu natury z bliskością miasta .

Powierzchnia użytkowa domu: 234m2, Powierzchnia działki:8,71 ara .

Działka ma dostęp do drogi publicznej, jak również do drogi wewnętrznej (do której udziały będą sprzedane razem z nieruchomością)

Dom jest użytkowany 5 lat.

Nieruchomość posiada ogrzewanie gazowe: na całym parterze ogrzewanie podłogowe jak również w łazienkach na piętrze, w sypialniach na piętrze są grzejniki.

Własna studnia głębinowa zaopatruje w wodę , na działce poprowadzony wodociąg miejski - możliwość przyłączenia się do wodociągów miejskich .

Willa posiada system monitoringu, alarm i wideofon.

Do każdej sypialni jest doprowadzony przyłącz pod klimatyzację .

Dom jest wykończony bardzo starannie z materiałów najwyższej jakości .

W kuchni zabudowa meblowa na wymiar, wewnątrz szuflad wykonane ze stali nierdzewnej a w szafkach został zastosowany elektryczny system otwierania SERVO-DRIVE . W kuchni do dyspozycji jest winiarka oraz trzy piekarniki.

Lokal jest gotowy do wprowadzenia. Całe umeblowanie widoczne na zdjęciach wliczone w cenę nieruchomości.

Okna plastikowe firmy Dako zintegrowane z moskitierami.

Marmurowe parapety zewnętrzne i wewnętrzne , kamienne listwy przypodłogowe.

Szklane podwójne balustrady i drewniane schody.

Karnisze elektryczne w salonie i jadalni.

Inteligentny system FIBARO, pozwalający, z poziomu aplikacji, na sterowanie: ogrzewaniem, monitoringiem, otwieraniem i zamykaniem bramy garażowej i wjazdowej, alarmem, domofonem, oświetleniem, a nawet kątem ustawienia telewizora. W każdej sypialni doprowadzony przyłącz do klimatyzacji .

Liczne tereny spacerowe oraz rowerowe - dają wiele możliwości spędzania czasu wolnego

1,3 km do hali sportowej, basenu, ścianki wspinaczkowej i lodowiska

1,7 km do dydaktycznej ścieżki Lasu Falkowskiego

Piękny ogród zaprojektowany oraz wykonany przez firmę Park M , a w nim piękne nasadzenia , automatyczne oświetlenie, zraszanie trawników i linie kroplujące.

Zapraszamy do zapoznania się z ofertą.

Symbol	7244	Rodzaj nieruchomości	DOM
Cena	2 500 000 PLN	Województwo	MAŁOPOLSKIE
Powiat	nowosądecki	Gmina	Nowy Sącz
Miejscowość	Nowy Sącz	Powierzchnia całkowita	234 m ²
Powierzchnia działki	871 m ²	Powierzchnia użytkowa	234 m ²
Rodzaj domu	WILLA, WOLNOSTOJĄCY	Rodzaj budynku	WILLA
Rok budowy	2015	Standard	IDEALNY
Liczba pokoi	4	Liczba pięter [wliczając parter]	2
Podpiwniczenie /piwnica	NIEPODPIWNICZONY	Energia elektryczna	JEST
Podłączony gaz	JEST	Podłączony wodociąg	JEST
Podłączona kanalizacja	JEST	Rodzaj kanalizacji	MIEJSKA
Źródło wody	STUDNIA	Alarm	JEST

Ogrodzenie	PEŁNE	Garaż	JEST
Ogródek	JEST	Balkon	JEST
Taras	JEST	Nr Licencji	22309



Kamila Brzęczek

666194488
biuro@imperiumns.pl

Więcej ofert na stronie **www.imperiumns.pl**