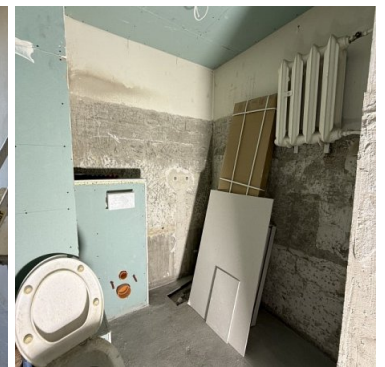
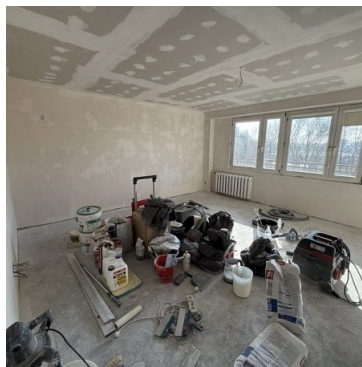
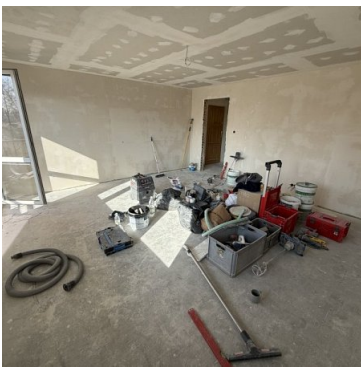


MIESZKANIE NA SPRZEDAŻ

liczba pokoi: 2, pow. całkowita: 48,00 m²,

Nowy Sącz, Gołąbkowice

Cena **340 000** zł



Biuro Nieruchomości **IMPERIUM** oferujemy Państwu na sprzedaż mieszkanie o powierzchni 48,88 m² położone na III piętrze w Nowym Sączu na osiedlu Gołąbkowice.

Nieruchomość obejmuje:

- przedpokój ,
- kuchnia z oknem
- duży salon z wyjściem na balkon
- sypialnie
- łazienka z wc
- przynależna piwnica

Atuty nieruchomości:

- Idealna lokalizacja ,blisko do przedszkola i szkoły .

Dodatkowym atutem jest bliskość sklepów Centrum Handlowe Gołąbkowice jak również przychodni i aptek.

Przystanki autobusowe oddalone są 5 min pieszo od mieszkania , co daje nam łatwe połączenie komunikacyjne z całym miastem.

- mieszkanie jest przestronne , jasne

- pełna własność z księgą wieczystą z udziałem w gruncie,

- lokal w trakcie remontu

Serdecznie polecamy.

Zapraszamy na prezentację nieruchomości!

Symbol	7232	Rozkład mieszkania	DWUSTRONNE
Stan budynku	DOBRY	Rodzaj nieruchomości	MIESZKANIE
Rodzaj transakcji	SPRZEDAŻ	Status	oferta aktualna
Rodzaj rynku	WTÓRNY	Nieruchomość dostępna od	25.09.2024
Cena	340 000 PLN	Miejscowość	Nowy Sącz
Dzielnica - osiedle	Gołąbkowice	Powierzchnia całkowita	48 m ²
Powierzchnia użytkowa	48 m ²	Rodzaj mieszkania	2-POKOJOWE
Rodzaj budynku	WIEŻOWIEC	Standard	DOBRY
Typ kuchni	ODDZIELNA, Z OKNEM	Liczba pokoi	2
Piętro	3	Winda w nieruchomości	JEST
Rodzaj kanalizacji	MIEJSKA	Źródło wody	WODA MIEJSKA
Osiedle zamknięte	NIE MA	Rodzaj okien	PLASTIKOWE
Garaż	NIE MA	Ogródek	NIE MA
Balkon	JEST	Taras	NIE MA
Nr Licencji	22309		



Renata Golonka

88-19-19-119
biuro@imperiumns.pl

Więcej ofert na stronie www.imperiumns.pl