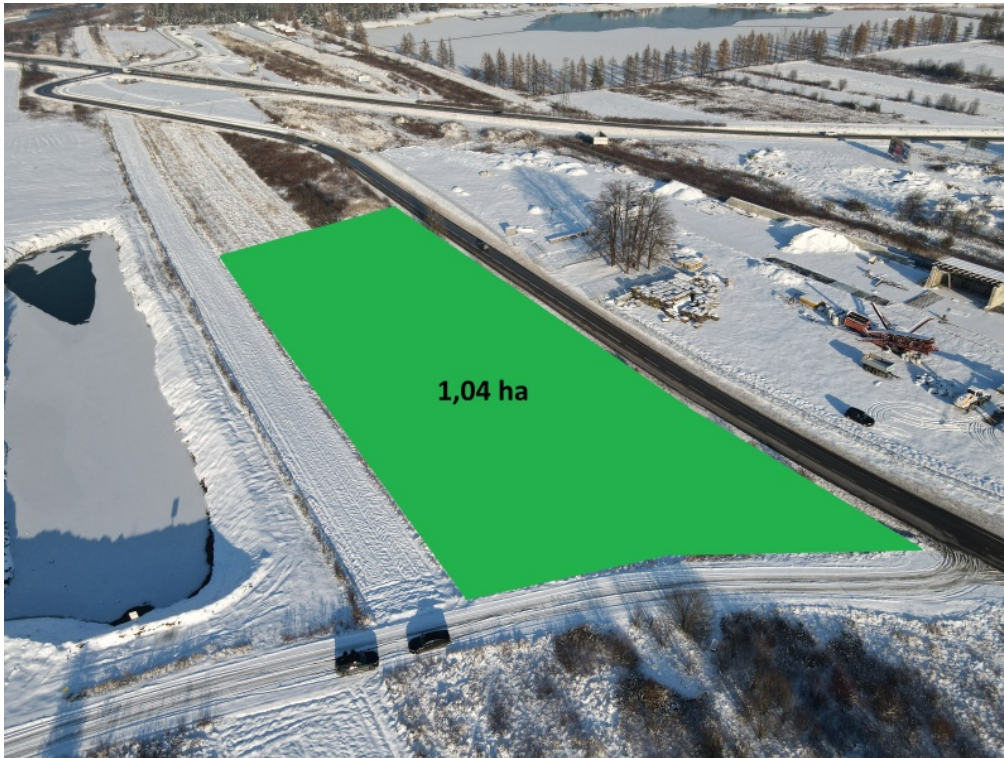


DZIAŁKA NA SPRZEDAŻ
pow. działki: 10 203,00 m²,
Stary Sącz
Cena **3 300 000** zł



Biuro Nieruchomości IMPERIUM ma przyjemność zaprezentować działkę przemysłową położoną w Starym Sączu na ul. Stary Wygon o powierzchni 102 ar.

**Lokalizacja działki Stary Sącz - strefa przemysłowa
Nieruchomość doskonale skomunikowana, niedaleko obwodnicy Starego Sącza.**

Plan zagospodarowania przestrzennego:

Zgodnie z ustaleniami miejscowego planu zagospodarowania przestrzennego Miasto Stary Sącz - plan nr 1C działki położone są w terenie zabudowy techniczno - produkcyjnej oraz zabudowy usługowej oznaczonym symbolem 4.P/U.

Nieruchomość położona w Starym Sączu przy ul. Wielki Wygon w sąsiedztwie zabudowy techniczno - produkcyjnej oraz terenów niezabudowanych. Działki niezabudowane tworzą zwarty kompleks w kształcie zbliżonym do prostokąta o wymiarach około 60m x180 m, teren płaski. Nieruchomość przylega do drogi publicznej gminnej nr 294191K.

Media: w pobliżu.

Szczegółowych informacji udzielimy telefonicznie

Zapraszamy inwestorów do bliższego zapoznania się z ofertą.

Symbol	7115	Rodzaj nieruchomości	DZIAŁKA
Rodzaj transakcji	SPRZEDAŻ	Cena	3 300 000 PLN
Województwo	MAŁOPOLSKIE	Powiat	nowosądecki
Gmina	Stary Sącz	Miejscowość	Stary Sącz
Położenie działki	TEREN PŁASKI	Wygląd działki	PUSTA
Możliwa zabudowa	PRZEMYSŁOWA	Położenie	POD MIASTEM
Powierzchnia działki	10 203 m ²	Kształt działki	PROSTOKĄT
Rodzaj działki	INWESTYCYJNA, PRZEMYSŁOWA, USŁUGOWA	Forma własności działki	WŁASNOŚĆ
Droga dojazdowa	ASFALTOWA	Rodzaj nawierzchni	ASFALTOWA - KOSTKA
Energia elektryczna	JEST	Rodzaj kanalizacji	MIEJSKA
Nr Licencji	22309		



Renata Golonka

88-19-19-119
biuro@imperiumns.pl

Więcej ofert na stronie www.imperiumns.pl