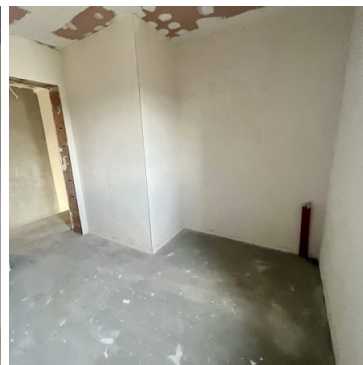
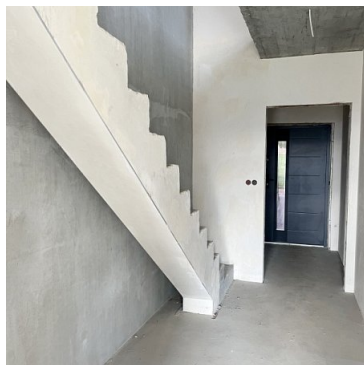


DOM NA SPRZEDAŻ

liczba pokoi: 4, pow. całkowita: 106,70 m², pow. działki: 1 000,00 m²,

Nowy Sącz, CHRUŚLICE

Cena **850 000** zł



Imperium Nieruchomości posiada w ofercie dom w zabudowie bliźniaczej o powierzchni 106,7 m² z garażem położony w cichej okolicy z pięknymi widokami na oś Chruślice w Nowym Sączu. Dom gotowy do wejścia, wybudowany w 2023r, czeka na nowego właściciela. Atutem nieruchomości oprócz ciszy i spokoju, pięknych widoków jest duża 5 arowa działka. Dom wybudowany w nowej technologii, bardzo energooszczędny, ogrzewany za pomocą pompy ciepła, dach i część ścian pokryta jest blachą "na rąbek", okna trzyszybowe, podjazd jak i taras zostały wyłożone kostką.

Układ domu:

Parter:

- salon z aneksem kuchennym,
- toaletę,
- pomieszczenie gospodarcze,
- korytarz
- wiatrołap,
- garaż

Na piętrze:

- 3 sypialnie,
- garderoba
- łazienka

Stan prawny nieruchomości jest całkowicie uregulowany.

Zapraszamy na prezentacje w terenie!

Symbol	7085	Rodzaj nieruchomości	DOM
Cena	850 000 PLN	Województwo	MAŁOPOLSKIE
Powiat	nowosądecki	Gmina	Nowy Sącz
Miejscowość	Nowy Sącz	Dzielnica - osiedle	CHRUŚLICE
Powierzchnia całkowita	107 m ²	Powierzchnia działki	1 000 m ²
Powierzchnia użytkowa	107 m ²	Rodzaj domu	BLIŹNIACZY
Rodzaj budynku	DOM	Rok budowy	2023
Standard	BARDZO DOBRY	Liczba pokoi	4
Liczba pięter [wliczając parter]	1	Podpiwniczenie /piwnica	NIEPODPIWNICZONY
Energia elektryczna	JEST	Podłączony gaz	NIE MA
Podłączony wodociąg	JEST	Podłączona kanalizacja	JEST
Rodzaj kanalizacji	MIEJSKA	Źródło wody	WODA MIEJSKA
Alarm	NIE MA	Ogrodzenie	CZĘŚCIOWE
Garaż	JEST	Ogródek	JEST
Balkon	NIE MA	Taras	JEST
Nr Licencji	22309		



Nieruchomości Imperium
33-300 Nowy Sącz
ul. Lwowska 56
(18) 444 30 50
biuro@imperiumns.pl

Więcej ofert na stronie **www.imperiumns.pl**