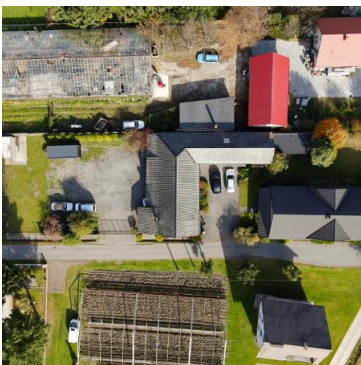


## DOM NA SPRZEDAŻ

liczba pokoi: 4, pow. całkowita: 200,00 m<sup>2</sup>, pow. działki: 1 600,00 m<sup>2</sup>,

Biczyce Dolne

Cena **2 000 000** zł



Przedmiotem oferty jest nieruchomość zlokalizowana w Biczycach Dolnych (gmina Chelmec).  
Na działce o powierzchni 16 ar (80 x 20 m) znajdują się dwa odrębne budynki - mieszkalny oraz produkcyjny.  
Dom jednorodzinny o powierzchni około 200 m<sup>2</sup> składa się z przestronnego salonu połączonego z biurem oraz kuchnią, łazienki z WC, drugiej kuchni z jadalnią, komunikacji, kotłowni oraz trzech pokoi.

Media: prąd, siła, wodociąg gminny, kanalizacja, gaz będzie doprowadzony w I kwartale 2022 r.  
Ogrzewanie piecem węglowym. Ogrzewanie podłogowe w części budynku.

Zapraszamy na prezentację nieruchomości!

Symbol	6677	Rodzaj nieruchomości	DOM
Cena	2 000 000 PLN	Województwo	MAŁOPOLSKIE
Powiat	nowosądecki	Gmina	Chełmiec
Miejscowość	Biczyce Dolne	Powierzchnia całkowita	200 m <sup>2</sup>
Powierzchnia działki	1 600 m <sup>2</sup>	Powierzchnia użytkowa	200 m <sup>2</sup>
Rodzaj domu	WOLNOSTOJĄCY	Rodzaj budynku	DOM, ODDZIELNY OBIEKT
Standard	BARDZO DOBRY	Liczba pokoi	4
Liczba pięter [wliczając parter]	1	Podpiwniczenie /piwnica	NIEPODPIWNICZONY
Energia elektryczna	JEST	Podłączony gaz	JEST
Podłączony wodociąg	JEST	Podłączona kanalizacja	JEST
Rodzaj kanalizacji	MIEJSKA	Źródło wody	WODA MIEJSKA
Ogrodzenie	PEŁNE	Ogródek	JEST
Taras	JEST	Nr Licencji	22309



Magdalena Ojrzanowska

787101675  
biuro@imperiumns.pl

Więcej ofert na stronie [www.imperiumns.pl](http://www.imperiumns.pl)